



### Pioc'h Lachieux-grotte de l'Abel

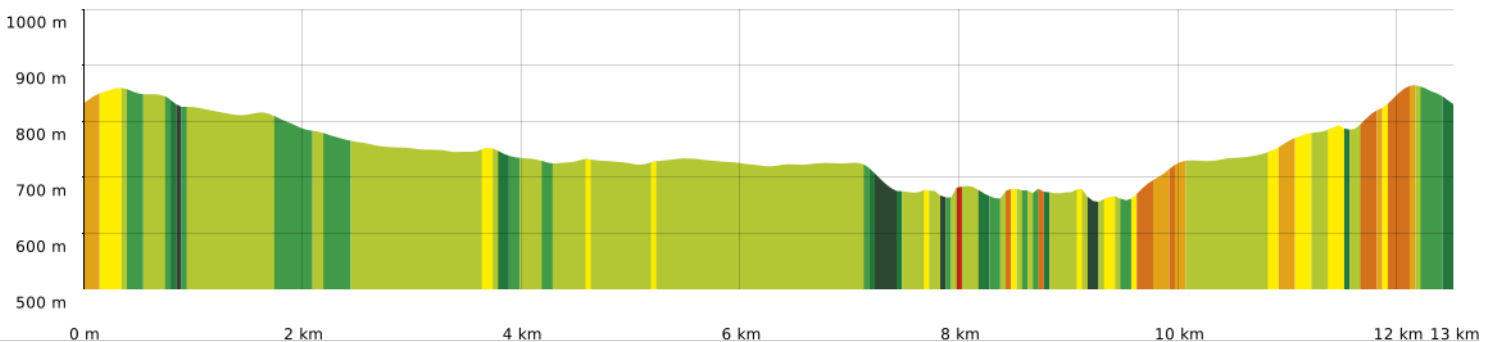
⬇ 12,6 km
⬆ 648 m
⬆ 869 m
⬆ 347 m
⬆ 348 m

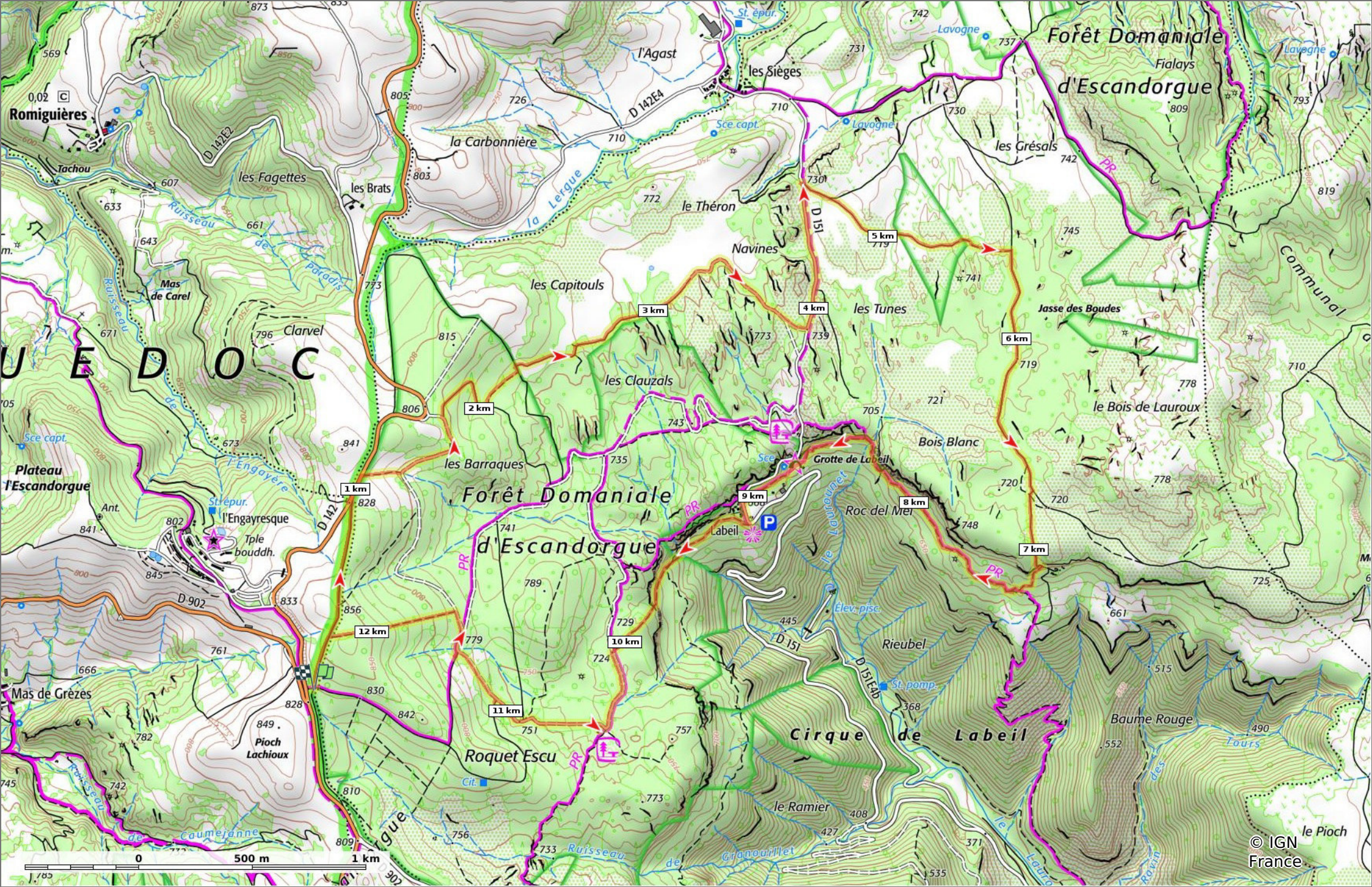
🚶 A pied
Difficulté: Moyen
en 3h 54min

07/06/2021 - Par jpfabre



⬆ > 15%
⬆ 15% - 10%
⬆ 10% - 5%
à plat
⬆ 5% - 10%
⬆ 10% - 15%
⬆ 15% - 30%
⬆ > 30%





**Pioch Lachioux-grotte de l'Abeil**

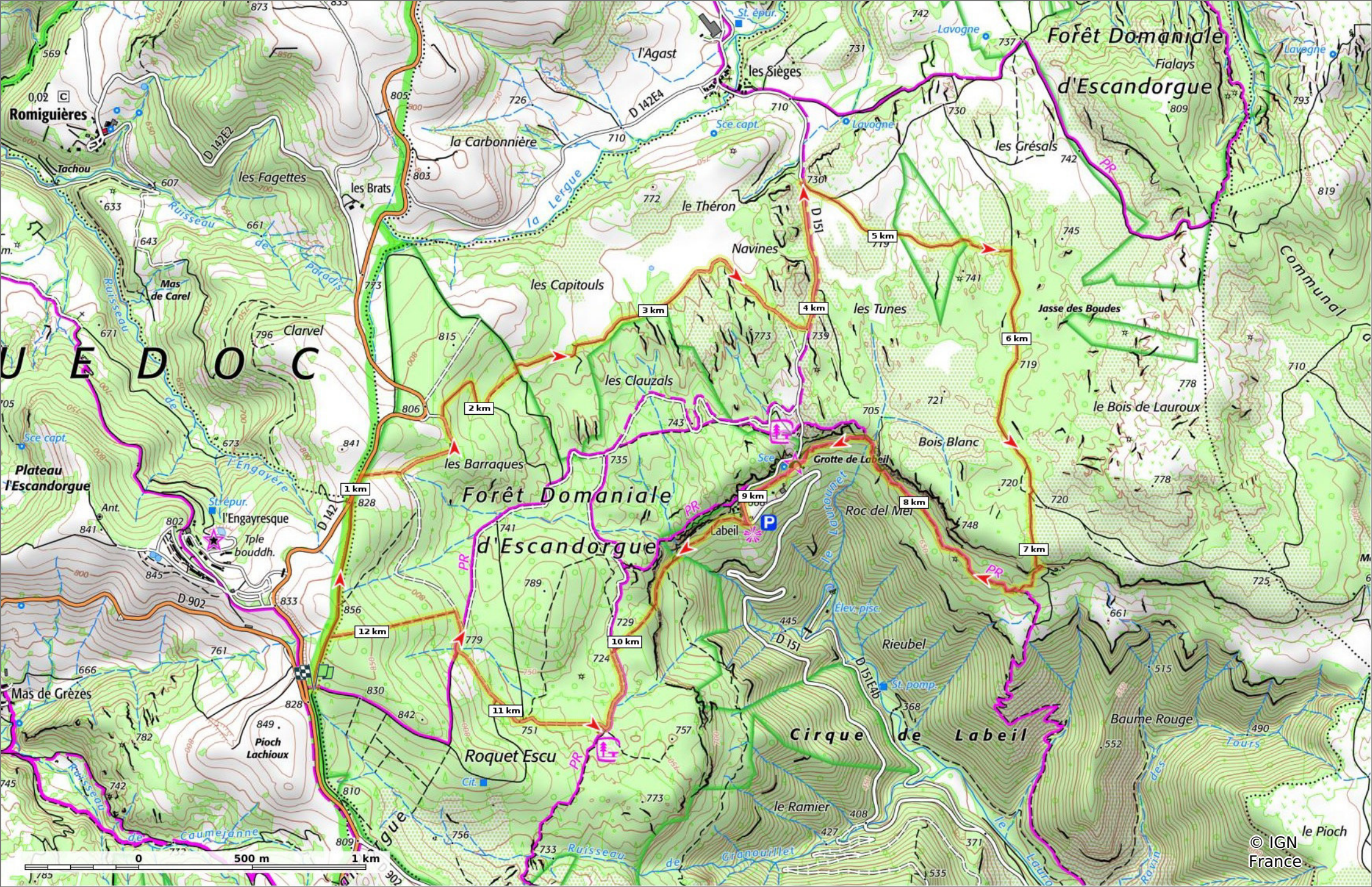
◊ 12,6 km
↗ 648 m
↖ 869 m
↗ 347 m
↘ 348 m

🚶 A pied Difficulté: Moyen en 3h 54min

07/06/2021 - Par jpfabre



GET IT ON Google Play



**Pioch Lachioux-grotte de l'Abeil**

◊ 12,6 km
↗ 648 m
↖ 869 m
↘ 347 m
↙ 348 m

👤 A pied Difficulté: Moyen en 3h 54min

07/06/2021 - Par jpfabre



GET IT ON Google Play